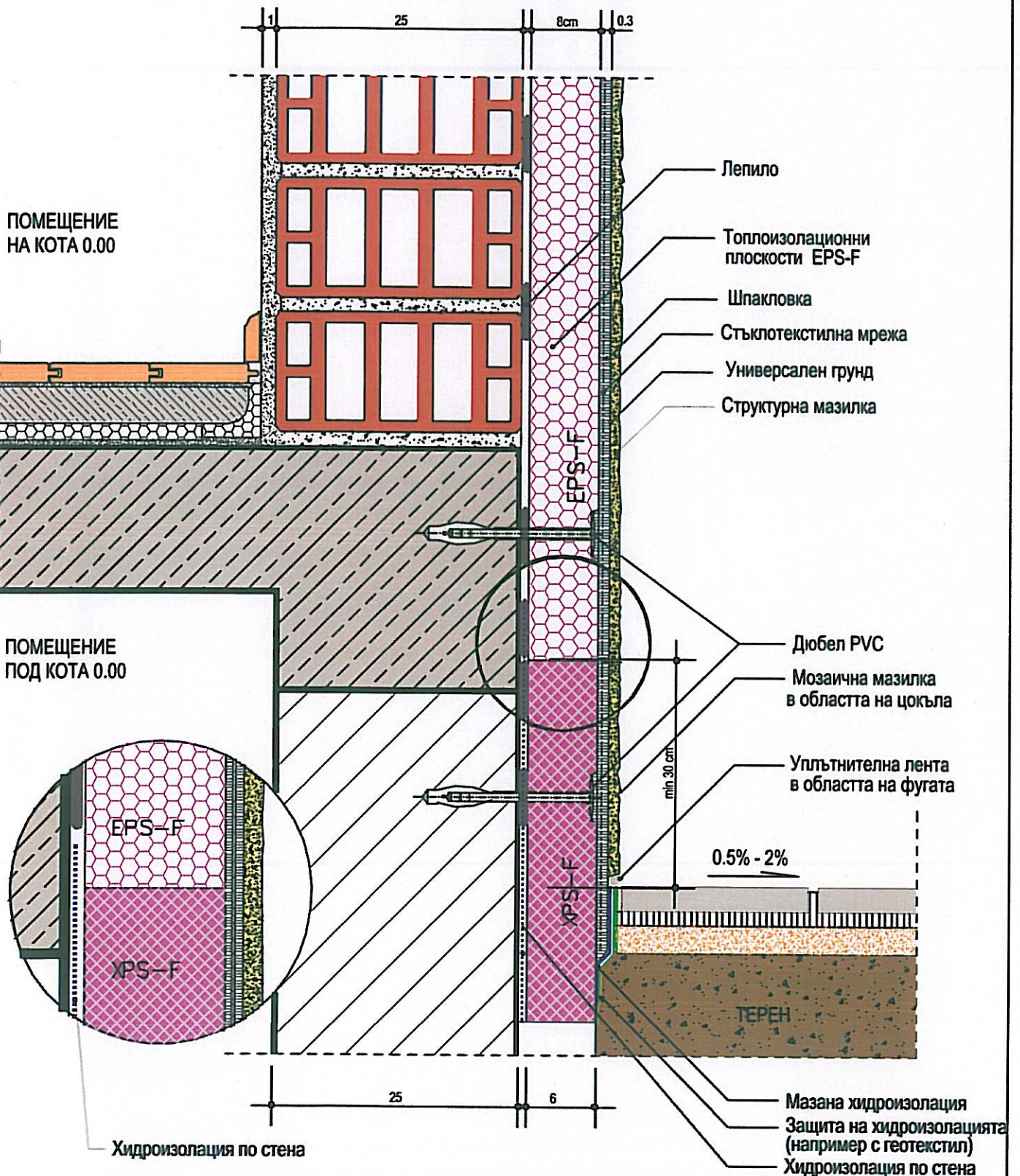


КОНСТРУКТИВНИ ДЕТАЙЛИ ЗА ИЗПЪЛНЕНИЕ

ВЪНШНА ТОПЛОИЗОЛАЦИОННА ИНТЕГРИРАНА СИСТЕМА EPS-F

ЛИСТ 1

ДЕТАЙЛ ПРИ ЦОКЪЛ



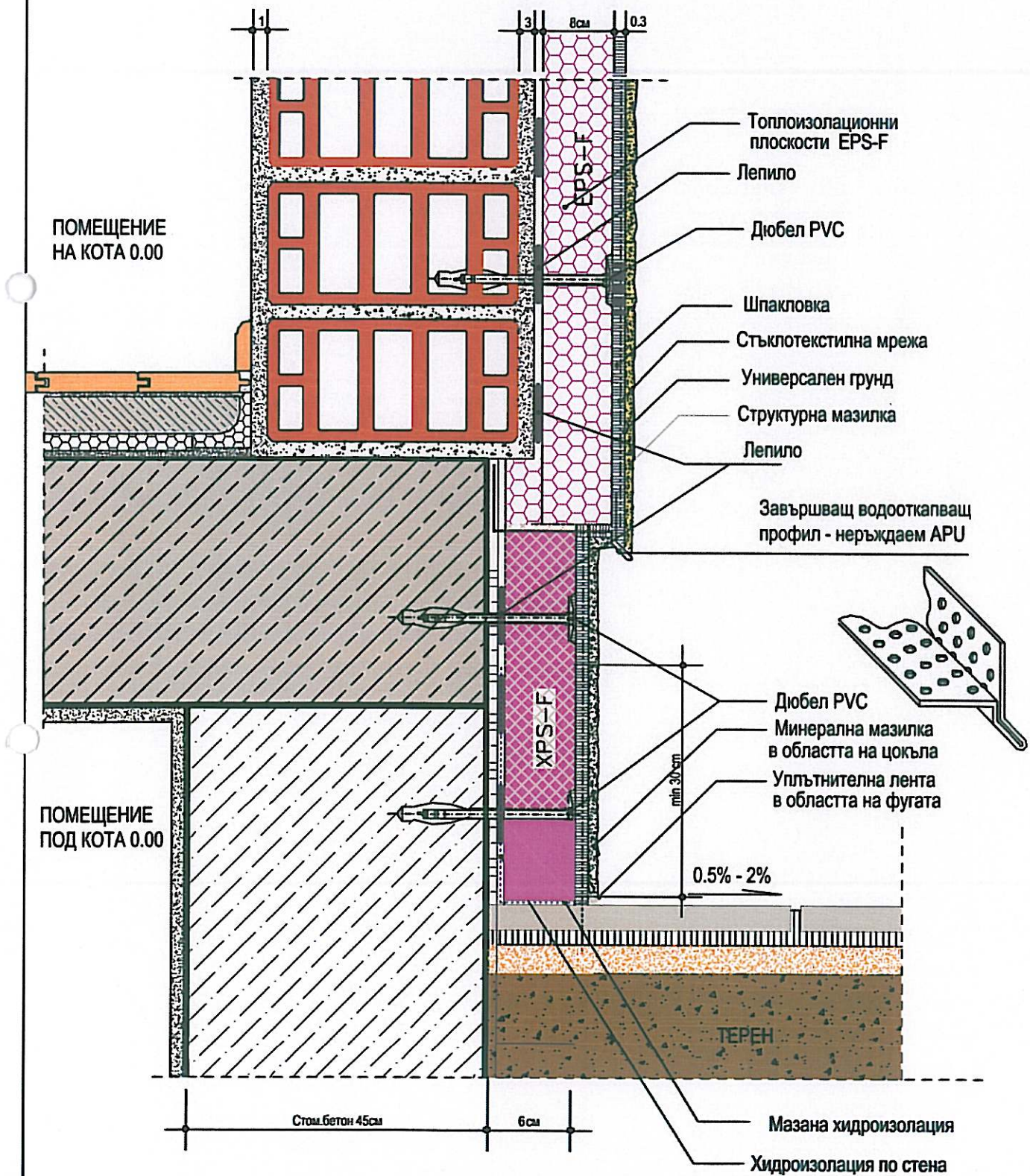
Системни детайли за ОБЕКТ: СОУ "ВАСИЛ ЛЕВСКИ" - ГРАД ВЕТОВО

КОНСТРУКТИВНИ ДЕТАЙЛИ ЗА ИЗПЪЛНЕНИЕ

ВЪНШНА ТОПЛОИЗОЛАЦИОННА ИНТЕГРИРАНА СИСТЕМА EPS-F

ЛИСТ 2

ДЕТАЙЛ ПРИ ЦОКЪЛ



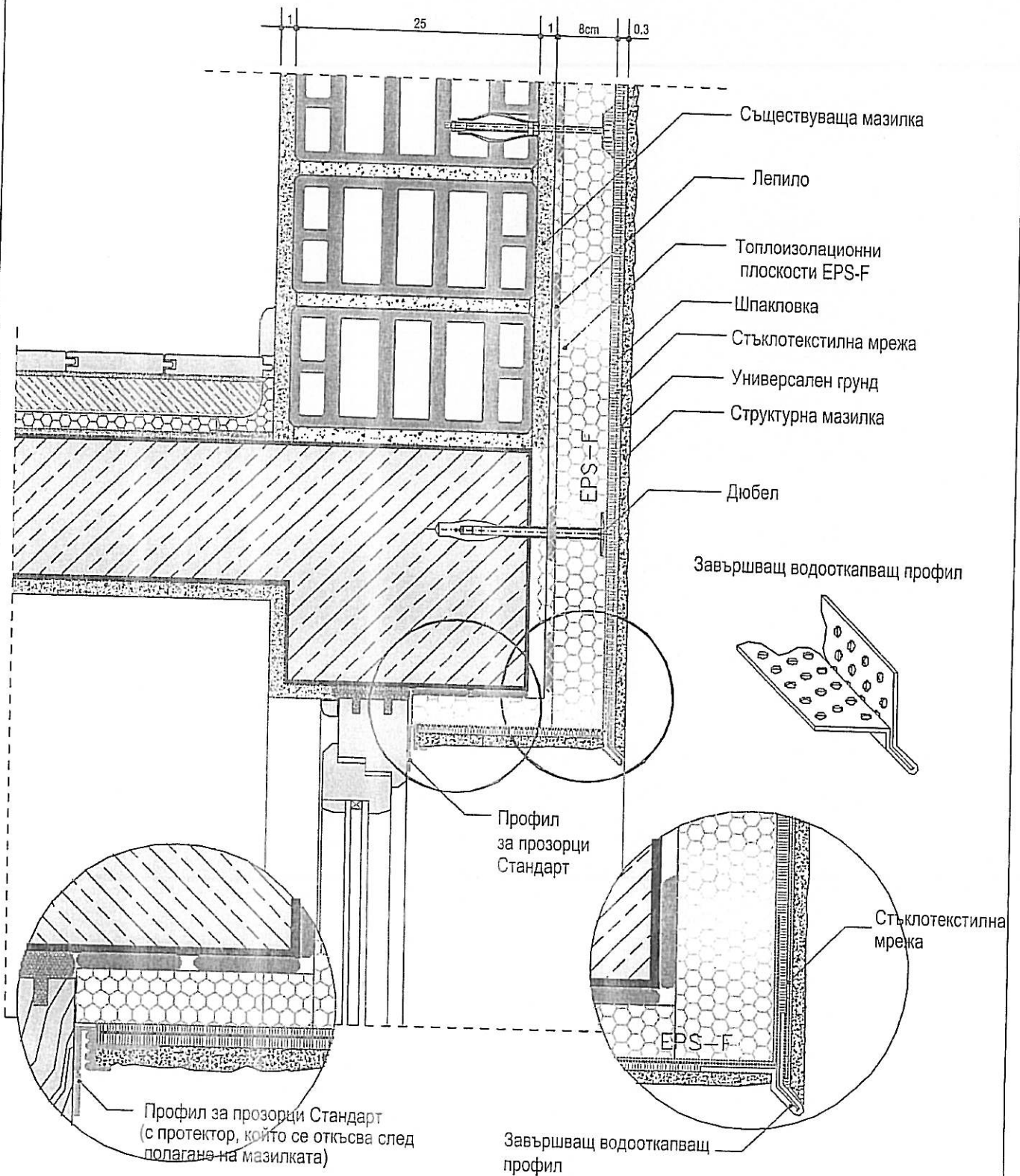
Системни детайли за ОБЕКТ: СОУ "ВАСИЛ ЛЕВСКИ" - ГРАД ВЕТОВО

КОНСТРУКТИВНИ ДЕТАЙЛИ ЗА ИЗПЪЛНЕНИЕ

ВЪНШНА ТОПЛОИЗОЛАЦИОННА ИНТЕГРИРАНА СИСТЕМА EPS-F

ЛИСТ 3

ДЕТАЙЛ НАД ПРОЗОРЕЦ



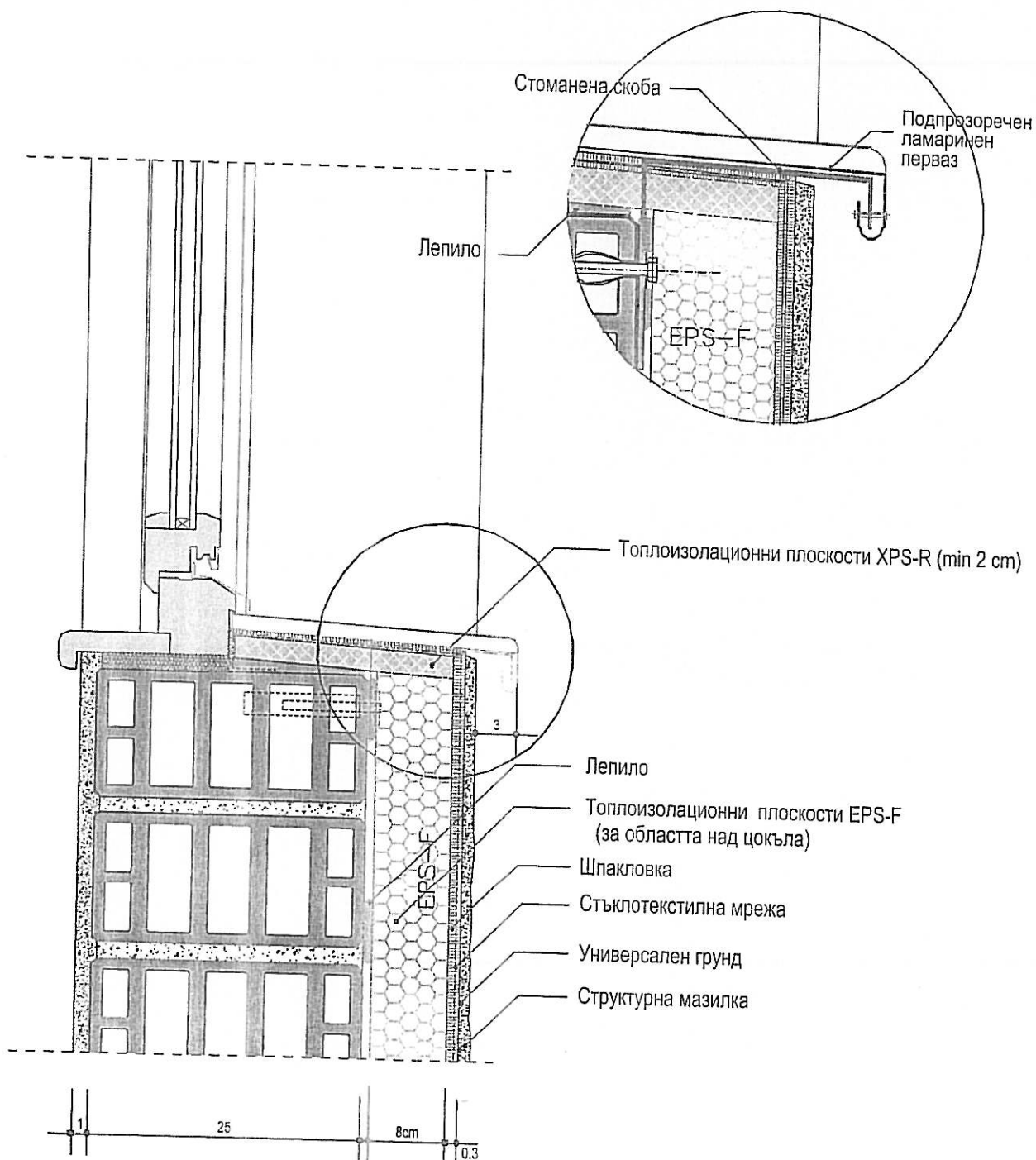
Системни детайли за ОБЕКТ: СОУ "ВАСИЛ ЛЕВСКИ" - ГРАД ВЕТОВО

КОНСТРУКТИВНИ ДЕТАЙЛИ ЗА ИЗПЪЛНЕНИЕ

ВЪНШНА ТОПЛОИЗОЛАЦИОННА ИНТЕГРИРАНА СИСТЕМА EPS-F

ЛИСТ 4

ДЕТАЙЛ ПОД ПРОЗОРЕЦ



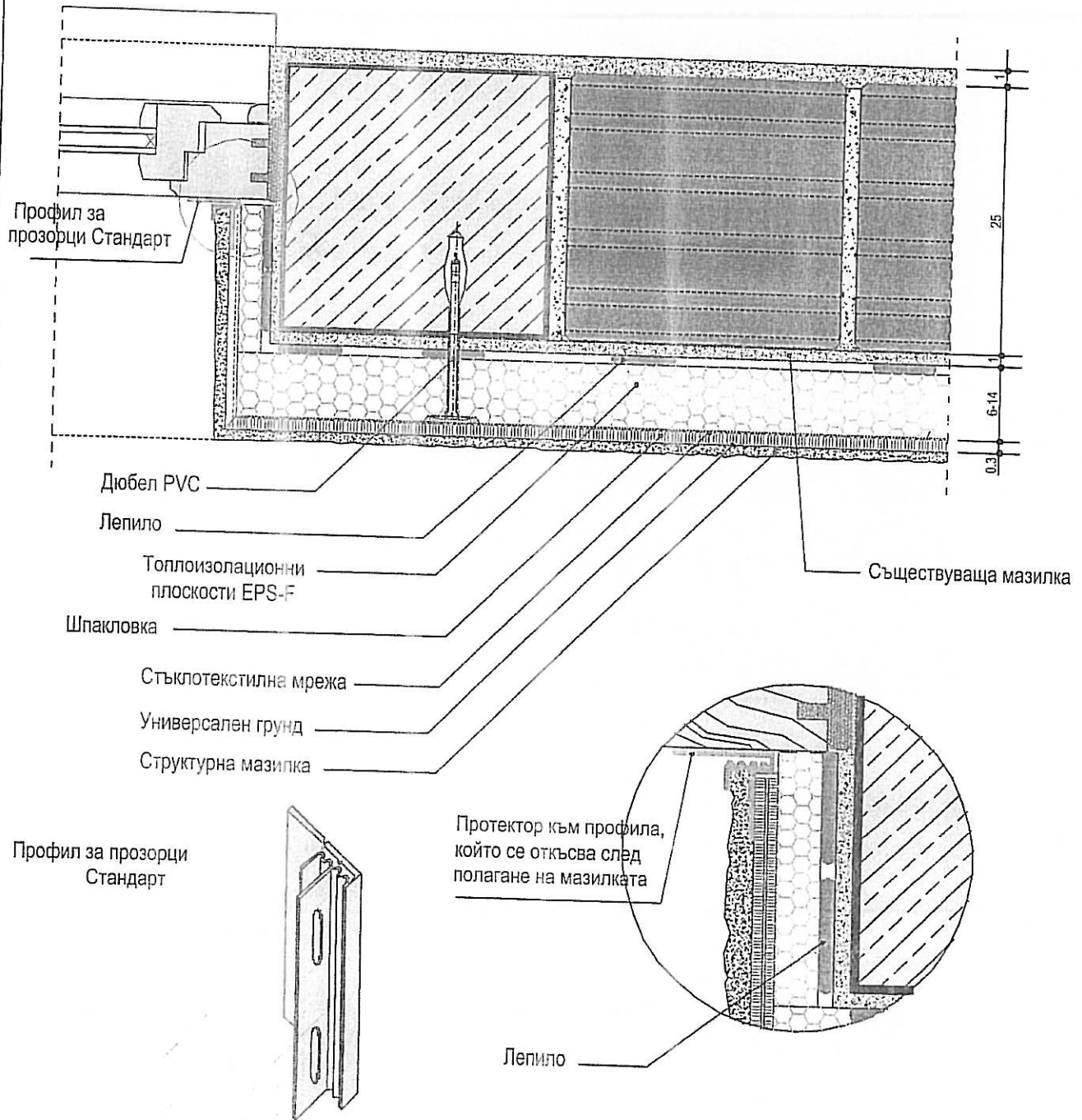
Системни детайли за ОБЕКТ: СОУ "ВАСИЛ ЛЕВСКИ" - ГРАД ВЕТОВО

КОНСТРУКТИВНИ ДЕТАЙЛИ ЗА ИЗПЪЛНЕНИЕ

ВЪНШНА ТОПЛОИЗОЛАЦИОННА ИНТЕГРИРАНА СИСТЕМА EPS-F

ЛИСТ 5

ХОРИЗОНТАЛЕН ДЕТАЙЛ ПРИ ПРОЗОРЕЦ



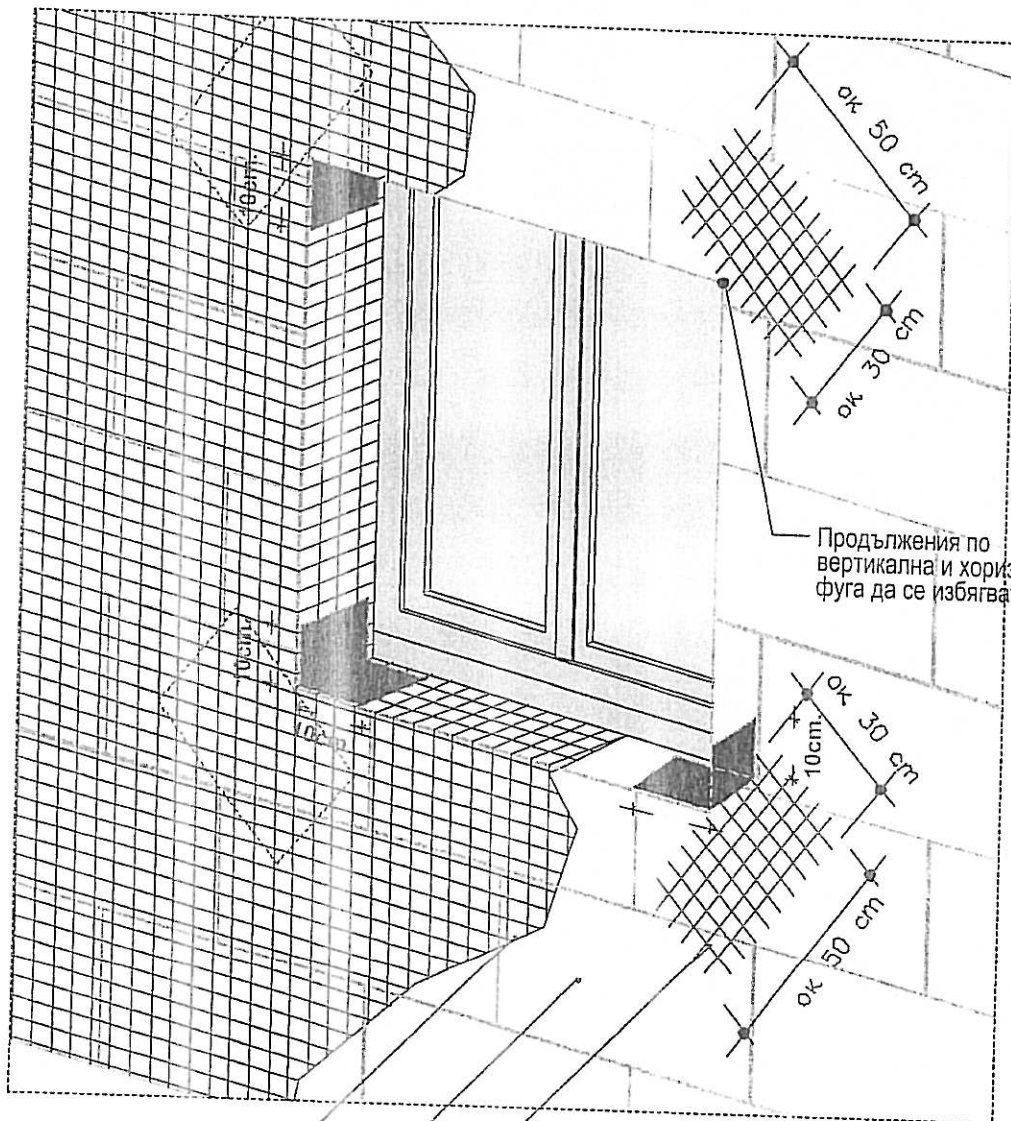
Системни детайли за ОБЕКТ: СОУ "ВАСИЛ ЛЕВСКИ" - ГРАД ВЕТОВО

КОНСТРУКТИВНИ ДЕТАЙЛИ ЗА ИЗПЪЛНЕНИЕ

ВЪНШНА ТОПЛОИЗОЛАЦИОННА ИНТЕГРИРАНА СИСТЕМА EPS-F

ЛИСТ 6

ДЕТАЙЛ ПРИ ПРОЗОРЕЦ - ДИАГОНАЛНО АРМИРАНЕ ЗА ПОЕМАНЕ НА РЪБОВИ НАПРЕЖЕНИЯ



Продължения по вертикална и хоризонтална фуга да се избягват

Стъклотекстилна мрежа

Топлоизолационни плоскости EPS-F

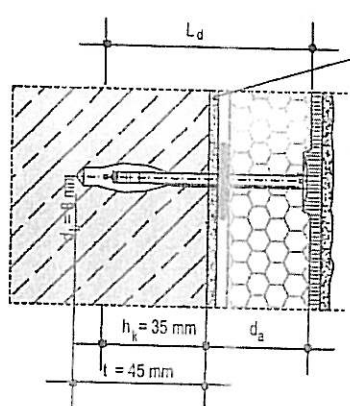
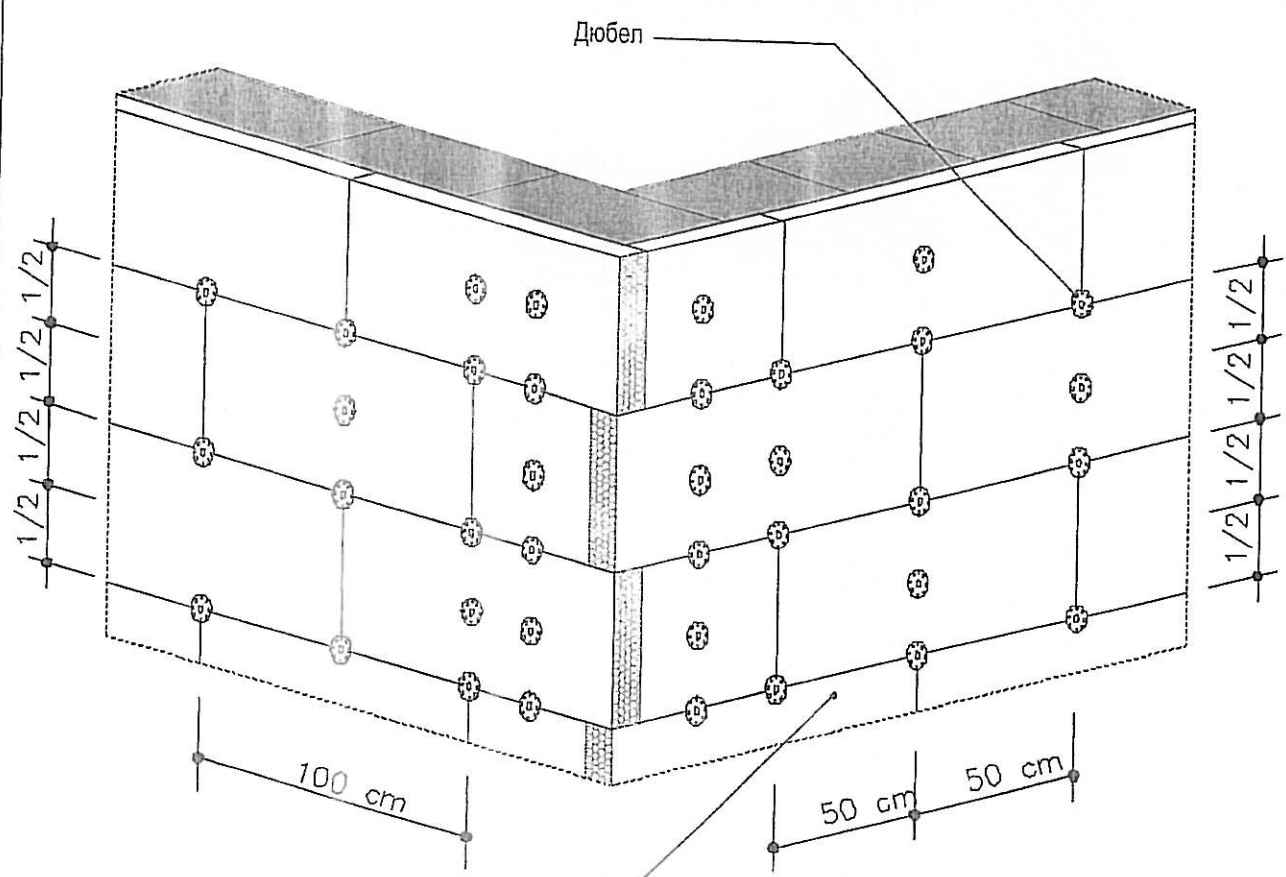
Диагоналното армиране се поставя преди цялостното изпълнение на армираната шпакловка

Системни детайли за ОБЕКТ: СОУ "ВАСИЛ ЛЕВСКИ" - ГРАД ВЕТОВО

КОНСТРУКТИВНИ ДЕТАЙЛИ ЗА ИЗПЪЛНЕНИЕ

ВЪНШНА ТОПЛОИЗОЛАЦИОННА ИНТЕГРИРАНА СИСТЕМА EPS-F

СХЕМА ЗА ПОСТАВЯНЕ НА ДЮБЕЛИТЕ



- Съществуваща мазилка
- L_d - дължина на дюбела
 - d_a - зона в изолационния слой
 - h_k - минимална дълбочина на заkotвяне
 - d_b - дебелина на дюбела (8 mm)
 - t - дълбочина на разпробиване на отвора

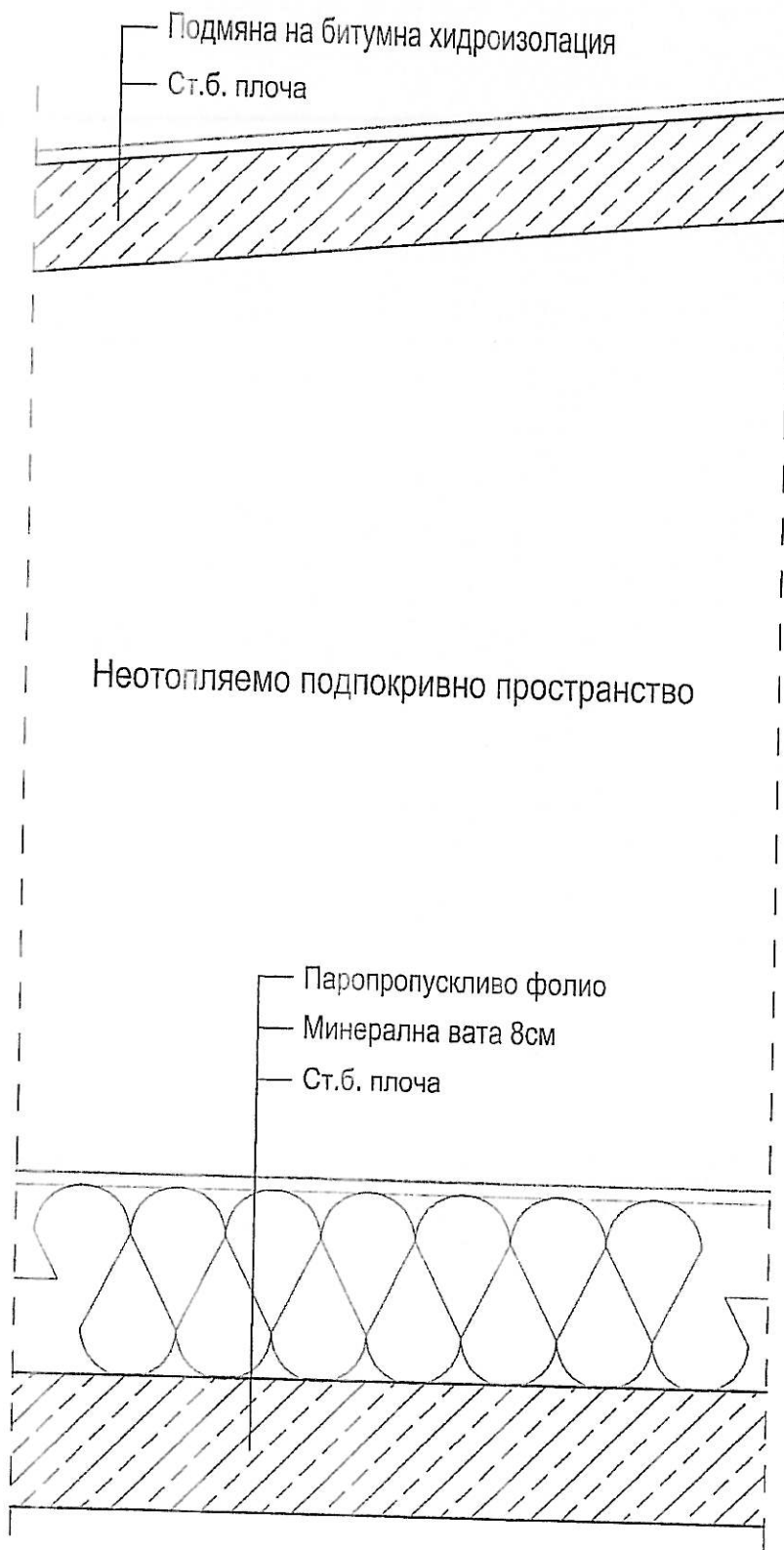
Системни детайли за ОБЕКТ: СОУ "ВАСИЛ ЛЕВСКИ" - ГРАД ВЕТОВО

КОНСТРУКТИВНИ ДЕТАЙЛИ ЗА ИЗПЪЛНЕНИЕ

ВЪНШНА ТОПЛОИЗОЛАЦИОННА ИНТЕГРИРАНА СИСТЕМА XPS

ЛИСТ 8

ДЕТАЙЛ ПРИ ДВОЕН НЕОТОПЛЯЕМ ПОКРИВ



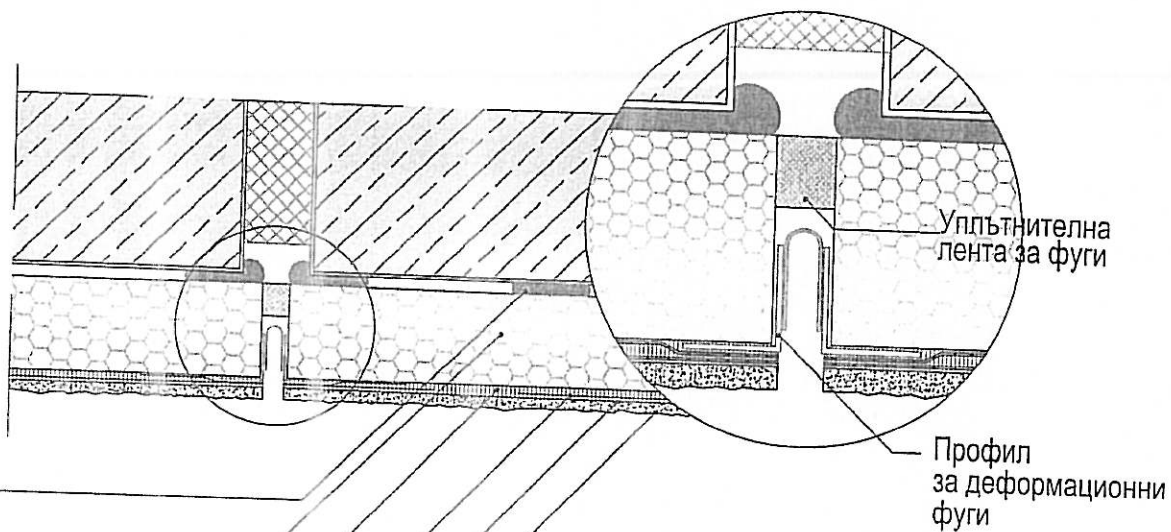
Системни детайли за ОБЕКТ: СОУ "ВАСИЛ ЛЕВСКИ" - ГРАД ВЕТОВО

КОНСТРУКТИВНИ ДЕТАЙЛИ ЗА ИЗПЪЛНЕНИЕ

ВЪНШНА ТОПЛОИЗОЛАЦИОННА ИНТЕГРИРАНА СИСТЕМА XPS

ЛИСТ 9

ДЕТАЙЛ ПРИ ДЕФОРМАЦИОННА ФУГА В ЕДНА РАВНИНА



Лепило

Топлоизолационни
плочи EPS

Шпакловка

Стъклотекстилна мрежа

Грунд

Структурна мазилка

Системни детайли за ОБЕКТ: СОУ "ВАСИЛ ЛЕВСКИ" - ГРАД ВЕТОВО